

## Was ist eine Selbsthilfegruppe?

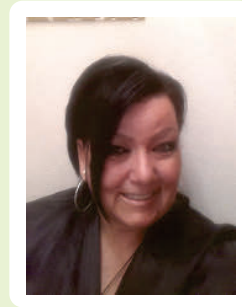
## Ansprechpartner

Die Leistungen von Selbsthilfegruppen werden inzwischen als wichtige Ergänzung zum professionellen Gesundheitssystem anerkannt. In Selbsthilfegruppen und Selbsthilfevereinen treffen sich Menschen, um mit anderen Betroffenen über ihre Krankheit, Behinderung oder Probleme zu sprechen. Im offenen, intensiven Gespräch werden Erfahrungen ausgetauscht. Betroffene finden hier neue Kontakte und dadurch mehr Hilfe und Unterstützung.

Das wachsende Verständnis für die eigene Situation und die Schwierigkeiten der anderen Gruppenteilnehmerinnen und -teilnehmer tragen dazu bei, Ängste und Isolation abzubauen und wieder mehr Mut und Selbstvertrauen zu finden. Die Selbsthilfegruppen unterscheiden sich durch ihre Größe und auch durch ihre Organisation, einige sind auch als Verein tätig.

Manche sind nicht nur örtlich sondern auch in Landes- oder Bundesgremien organisiert. Allen gemeinsam ist, dass sie ihre ehrenamtliche Arbeit, Treffen und Aktivitäten eigenverantwortlich und unabhängig gestalten. Die Gruppen suchen (für das eine oder andere Thema) fachliche Unterstützung, z.B. in Form von Referenten.

Eine der wichtigsten Regeln ist die gegenseitige Achtung und Wertschätzung. Alles, was die Gruppe bespricht, wird selbstverständlich nicht nach außen getragen.



### I. Vorsitzende

Frau Petra Weinbrenner - Dorff

E - Mail: [vorstand@selbsthilfe-olpe.de](mailto:vorstand@selbsthilfe-olpe.de)

Kontakt Daten des Vorstandes, sowie Informationen / Kontaktdaten der einzelnen Selbsthilfegruppen über die Selbsthilfekontaktstelle des DRK Olpe 02761/2643 oder 0151/19523941

Weitere Informationen gibt es auf unsere Homepage

[www.selbsthilfe-olpe.de](http://www.selbsthilfe-olpe.de)

Sparkasse Olpe-Drolshagen-Wenden

IBAN DE38 4625 0049 0000 8324 36  
BIC WELADED10PE

Volksbank Olpe-Wenden-Drolshagen

IBAN: DE86462618220092517700  
BiC: GENODEM1WDD



Arbeitsgemeinschaft  
der Selbsthilfegruppen  
im Kreis Olpe e.V.

*Selbsthilfe  
bewegt*

[www.selbsthilfe-olpe.de](http://www.selbsthilfe-olpe.de)

## Das Selbsthilfe-Service-Angebot

Hier finden Sie alle Themen der Selbsthilfegruppen.

Diese spiegeln aber nicht die Anzahl der Gruppe wieder die Mitglied in der Arbeitsgemeinschaft der Selbsthilfegruppen im Kreis Olpe e.V. sind.

Die Arbeitsgemeinschaft der Selbsthilfegruppen Kreis Olpe e.V. und der ihr angeschlossene Arbeitskreis Barrierefrei unterstützt und betreut die Arbeit der Selbsthilfegruppen seit dem Jahr 2002. Die AG vertritt die Interessen derer im Kreis Olpe insbesondere im politischen und sozialen Bereich. Der AK Barrierefrei die, der Menschen mit Behinderung. Mitglieder des Vorstandes sind in folgenden Ausschüssen / Gremienvertreten:

- Kommunale Gesundheitskonferenz / Alter und Pflege
- Sozial- und Gesundheitsausschuss
- Förderschulausschuss
- Jugendhilfeausschuss

Darüber hinaus ist die Arbeitsgemeinschaft Mitglied des LAG SB NRW

(Landesarbeitsgemeinschaft Selbsthilfe Behinderter e.V.) in Münster.

Weitere Bausteine der AG /AK unter anderem : Erarbeitung eines Inklusionsplans für den Kreis Olpe in Zusammenarbeit mit dem Kreis Olpe, der Uni Siegen. Stellungnahmen (zu Gebäuden und öffentlichen Anlagen, dem Gemeindeverkehrsfinanzierungsgesetz bzw. öffentlichen Nahverkehr) zur Barrierefreiheit. Öffentlichkeitsarbeit im Interesse der Selbsthilfegruppen, Gruppengründungen etc.

### Unsere Selbsthilfe Themen:

- Alzheimer u. Demenz Angehörigen Olpe
- Arbeitsgemeinschaft Spina bifida u. Hydrozephalus
- ADS / ADHS
- AG Miteinander Elspe
- AIDS HILFE KREIS OLPE e.V.

- Ak- Barrierefrei
- Allergiekranke Kinder
- ALS- Hilferuf
- Angehörige Autistischer Kinder
- Angehörige psychisch Kranker
- Angehörigenselbsthilfegruppe Alzheimer
- Angst und Panikgruppe
- Adipositas Gruppe Olpe
- Borderline Selbsthilfegruppe
- Blinden-u. Sehbehindertenverein Kreis Olpe
- CFS/MCS Selbsthilfe Umwelterkrankter
- Chronische Schmerzen
- Cochlear Implantat Gruppe
- COPD Olpe / Finnentrop
- Demenz Finnentrop
- Deutsche Diabetes-Hilfe (DDH-M)
- Deutsche ILCO
- Deutsche Parkinson Vereinigung Stelv.
- Deutsche Rheuma Liga e.V.
- Deutsche Vereinigung Morbus Bechterew e.V. FALK
- Diabetische Kinder
- Dialyse Selbsthilfegruppe
- Eltern behinderter Kinder Attendorn / Olpe
- Förderung hörgeschädigter Kinder und Jugendliche e. V.
- Frontotemporale Demenz
- GAMA e.V. Olpe
- Gemeinsam Leben, Gemeinsam Lernen - Olpe plus e. V.
- Getrenntleben-plötzlich alleine
- Herzgruppe Kreis Olpe
- High Level - Selbsthilfegruppe
- Juhivoll!? Jugendhilfe
- Krebshilfe Kath.Krankenhaushilfe Olpe
- Krebskranke in Lennestadt und Kirchhundem am St. Josefs-Hospital

- Lebenshilfe Kreisverband Olpe e.V.
- Menschen mit Depression, Angst und Panikstörungen, Olpe, Falk und 50+
- Missbrauchs Opfer e.V.
- Morbus Chron
- Morbus Sudek
- MPN-Selbsthilfe-Südwestfalen
- Multiple Sklerose Selbsthilfegruppe
- OASE Cafenett Frühstückstreff Attendorn
- Osteoporose Lennestadt – Selbsthilfegruppe Olpe und Falk
- Osteoporose Olpe -Selbsthilfegruppe
- Pflegende Angehörige
- Polyneuropathie
- Reflection" Elterngruppe magersüchtiger Kinder und Jugendlicher
- Restless Legs
- Schlaganfall -Selbsthilfegruppe
- Selbst-Hilfe-Suchte.V.
- Selbsthilfeverwaister Eltern
- SHG Depression Attendorn
- SHG für türkisch sprechende Frauen
- SHG Rainbow Selbsthilfe Schwule und Lesben OE
- SHG Trans Gender
- Sklerodermie Selbsthilfe e.V.
- Stottertselbsthilfe-Sauerland
- Trauernde nach Suizid
- Trigemius Neuralgie
- Verein der Freunde und Förderer hörgeschädigter Kinder und Jugendlicher Südwestfalen
- Verein der Hörgeschädigten
- Verein für Menschen mit Behinderungen Kreis Olpe e.V.
- WS - Schäden Wenden
- Zöliakie Gesprächsgruppe